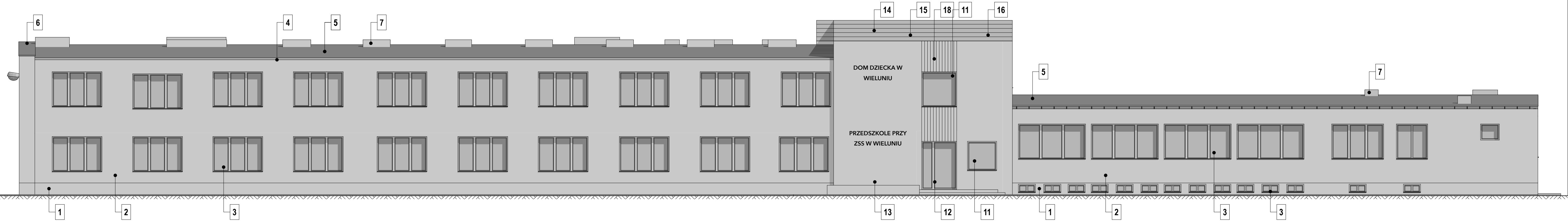
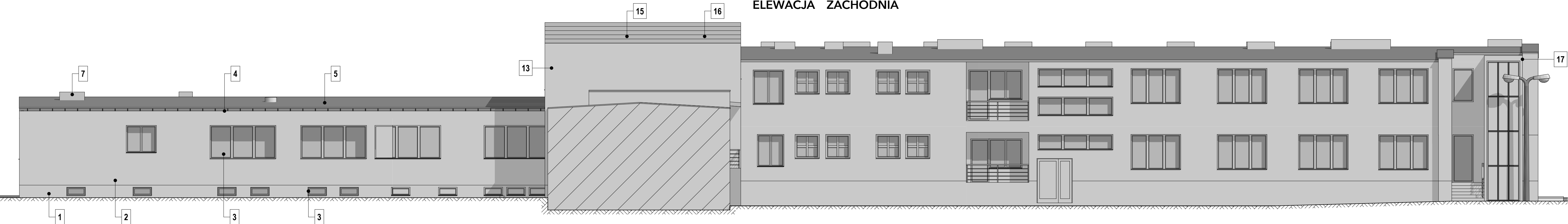


ELEWACJA WSCHODNIA



ELEWACJA ZACHODNIA



ZESTAWIENIE MATERIAŁOWE- KOLORYSTYKA

istniejące

1. TYNK: cementowo - wapienny, kolor grafitowy
2. TYNK: cementowo - wapienny, kolor pastelowy
3. OKNA: PVC, kolor biały
4. RYNNY: blacha, kolor brązowy
5. POSZYCIE DACHU: papa, kolor grafit
6. OBRÓBKA BLACHARSKA - blacha, kolor grafit
7. KOMIN: tynk, kolor pastelowy

projektowane

11. OKNA: PVC, kolor biały
12. DRZWI: stalowe, kolor grafit
13. TYNK: cementowo - wapienny, kolor biały
14. POSZYCIE DACHU: papa, kolor grafit
15. RYNNY: blacha, kolor grafit
16. OBRÓBKA BLACHARSKA - blacha, kolor grafit
17. WINDA - stal/szkło, kolor grafit
18. RYFLOWANIE : ściana, kolor biały

Usługa projektowa
USŁUGI PROJEKTOWE PREŚ Agnieszka
adres:
ŁĄSZEW RZĄDOWY 82
98 - 324 WIERZCHŁAS
tel. 500 - 348 - 103
mail: pres.agnieszka@wp.pl

Opis:
BUDYNEK: PRZEDSZKOLE / DOM DZIECKA

Adres inwestycji:
obręb: 3. MIASTO WIELUŃ nr działki: 184/1 i 184/2
jedn. ewidencyjna: WIELUŃ

Inwestor:
POWIAT WIELUŃSKI
PLAC KAZIMIERZA WIELKIEGO 2, 98 - 300 WIELUŃ

Nazwa rysunku:
ELEWACJE

Strona:
ARCHITEKTURA

Etap:
BUDOWLANY

Projektant:
mgr inż. arch.
Maria Dziuba
122/7988; LOO/BO/229102

Podpis:

Projektant:
mgr inż. arch.
Anna Dziuba - Jaglińska
26 - LOOK/2012, nr nr izby LO - 0769

Podpis:

Data:
11.2025

Nr rys.
PB_05

Skala:
1:100